



ZANOTTI Spa
Via M.L. King, 30
46020 - Pegognaga (MN) - ITALY
Tel. +39 0376 5551
Fax +39 0376 536554
info@zanotti.com

Tarjeta técnica máquina

Versión 1.29

Modelo:

MDB221NO02F

Categoría:

Uniblock DB-O

Datos técnicos

Características	U.M.	Valor
Temperatura trabajo	°C	+10 ÷ -5
Arranque		Directo
Voltaje	Volt-Ph-Hz	230/1~/50
Absorción nominal	kW*	1,00
Absorción nominal	Amp*	6,30
Corriente de arranque	Amp	34,0
Corriente máxima	Amp	12,0
Refrigerante		R404A
Desescarche		Eléctrico
Calentadores para descongelar	watt	800
Masa de la unidad condensadora	Kg	59
Masa del evaporador	Kg	19



Compresor

Tipo		Hermético
Potencia nominal	kW	0,75

Condensador

Volumen de aire	m³/h	1400
-----------------	------	------

Evaporador

Volumen de aire	m³/h	1200
Proyección aire	m**	4

Recipiente líquido estándar	lt	2,5
Categoría PED		1

Datos de la energía

Tc °C	Ta °C	P watt	P Kcal/h	V100 m³	V80 m³	V60 m³
10	20	2974	2558	33	30	27
	25	2798	2406	31	28	26
	30	2621	2254	28	25	23
	35	2444	2102	25	23	21
	40	2267	1950	23	21	19
5	20	2631	2263	28	25	23
	25	2463	2118	26	24	22
	30	2296	1975	23	21	19
	35	2129	1831	21	19	17
	40	1962	1687	18	16	15
0	20	1794	1543	17	15	14
	25	1627	1398	15	13	12
	30	1460	1253	13	11	10
	35	1293	1108	11	9	8
	40	1126	963	9	7	6
-5	20	2324	1999	23	21	19
	25	2166	1863	21	19	17
	30	2010	1729	19	17	16
	35	1854	1594	18	16	15
	40	1699	1461	16	15	13
-10	20	1544	1328	14	13	12
	25	1386	1193	12	11	10
	30	1229	1058	10	9	8
	35	1072	923	8	7	6
	40	915	788	6	5	4

* En funcionamiento: 0 ÷ +30°C

** Utilizar como mera indicación. La proyección del aire depende de numerosos factores: altura de la cámara, almacenamiento del producto, posición del evap.etc.

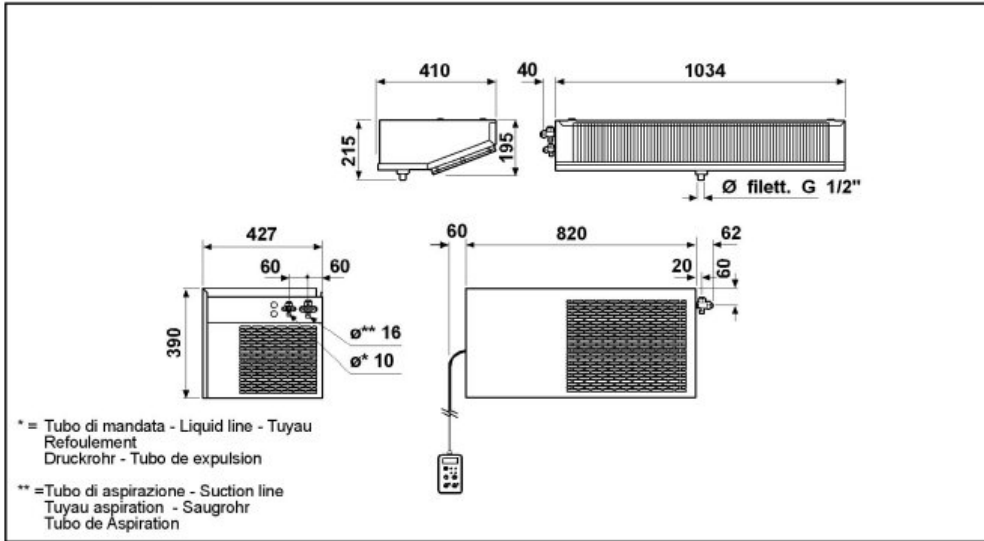
§ Recipiente líquido: tipo alejado

Tc: Temperatura cámara fría - TA: Temperatura externa.

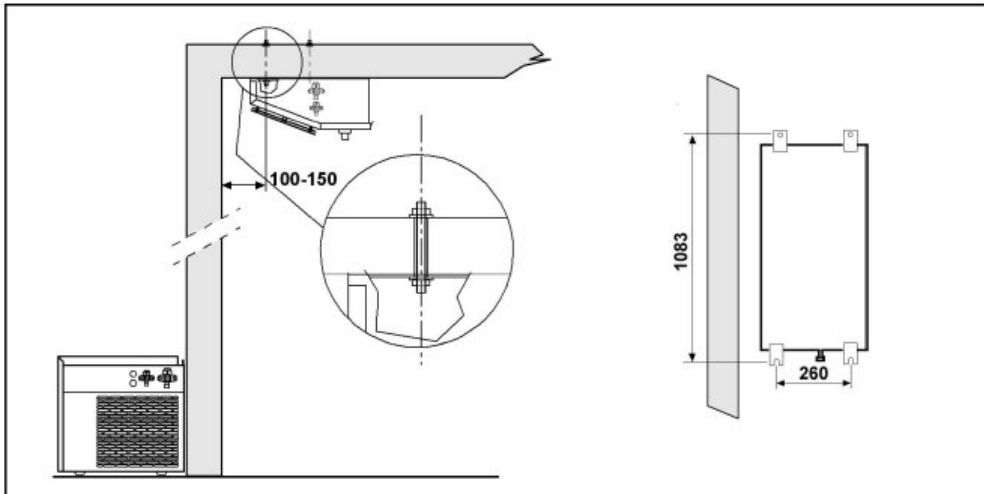
P: Capacidad refrigerante - V: Volumen del cámara de Reccomanded

Dimensioni - Dimensions - Dimensions
Abmessungen - Dimensiones

DBO221

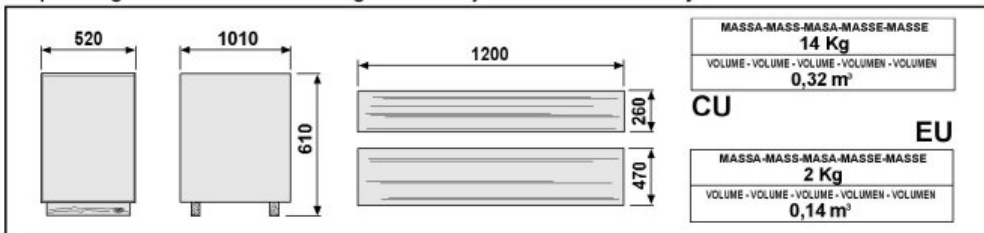


Schema di montaggio - Mounting scheme - Schema de montage
Montageschema - Esquema de montaje



- * Raccomandazioni in sede di installazione e per il controllo fornite sul manuale di installazione
- * To be advised at time of order for factory installation and operating instructions
- * Recommendations au moments d'installations et pour le contrôle fournis sur le manuel d'installation
- * Empfehlungen für die Installationsphase und zur Kontrolle, die im Handbuch zur Installation enthalten sind
- * Por cuanto respecta a recomendaciones de instalación y control ver manual de instalación

Massa e misure imballi - Packing mass and dimensions - Masse et dimensions emballages
Verpackungsmasse und-abmessungen - Masa y medidas del embalaje



ZANOTTI S.p.A.