



ZANOTTI Spa
Via M.L. King, 30
46020 - Pegognaga (MN) - ITALY
Tel. +39 0376 5551
Fax +39 0376 536554
info@zanotti.com

Tarjeta técnica máquina

Versión 1.29

Modelo:

BDB221NO02F

Categoría:

Uniblock DB-O

Datos técnicos

Características	U.M.	Valor
Temperatura trabajo	°C	-15 ÷ -25
Arranque		Directo
Voltaje	Volt-Ph-Hz	230/1~/50
Absorción nominal	kW*	1,00
Absorción nominal	Amp*	6,10
Corriente de arranque	Amp	43,0
Corriente máxima	Amp	11,9
Refrigerante		R404A
Desescarche		Eléctrico
Calentadores para descongelar	watt	800
Masa de la unidad condensadora	Kg	61
Masa del evaporador	Kg	19



Compresor

Tipo		Hermético
Potencia nominal	kW	1,3

Condensador

Volumen de aire	m³/h	1400
-----------------	------	------

Evaporador

Volumen de aire	m³/h	1200
Proyección aire	m**	4

Recipiente líquido estándar	lt	2,5
Categoría PED		1

Datos de la energía

Tc °C	Ta °C	P watt	P Kcal/h	V120 m³	V100 m³	V80 m³
-15	20	2039	1754	19	17	15
	25	1942	1670	18	16	14
	30	1846	1588	17	15	13
	35	1749	1504	16	14	12
	40	1652	1421	15	13	12
-20	45	1554	1336	13	12	10
	20	1680	1445	15	13	12
	25	1591	1368	14	12	11
	30	1507	1296	13	12	10
	35	1425	1226	11	9,8	8,6
-25	40	1343	1155	10	8,9	7,8
	45	1259	1083	9,3	8,3	7,3
	20	1350	1161	10	8,9	7,8
	25	1265	1088	9,4	8,4	7,3
	30	1187	1021	8,5	7,6	6,6
-25	35	1113	957	7,6	6,8	5,9
	40	1042	896	6,8	6,1	5,3
	45	971	835	6	5,3	4,7

* En funcionamiento: -20 ÷ +30°C

** Utilizar como mera indicación. La proyección del aire depende de numerosos factores: altura de la cámara, almacenamiento del producto, posición del evap.etc.

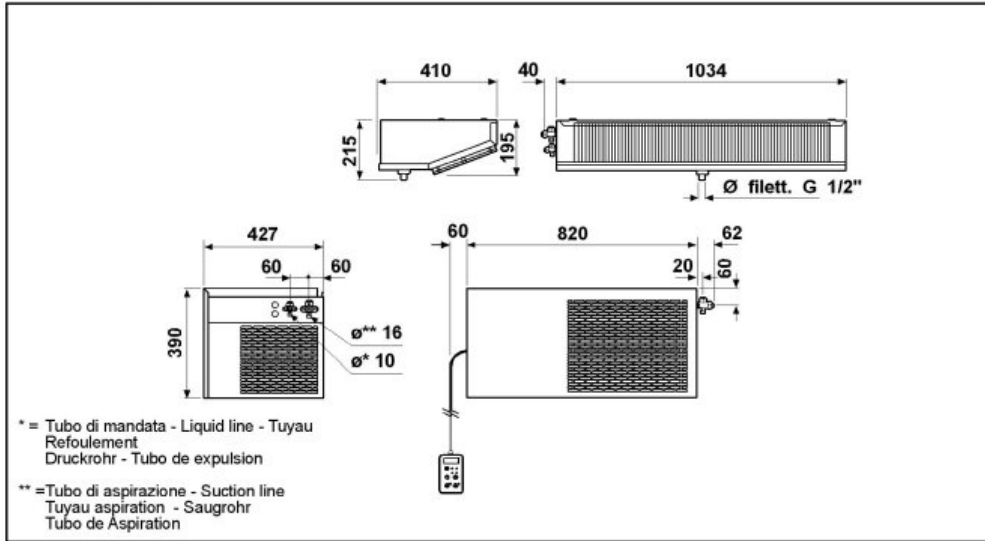
§ Recipiente líquido: tipo alejado

Tc: Temperatura cámara fría - TA: Temperatura externa.

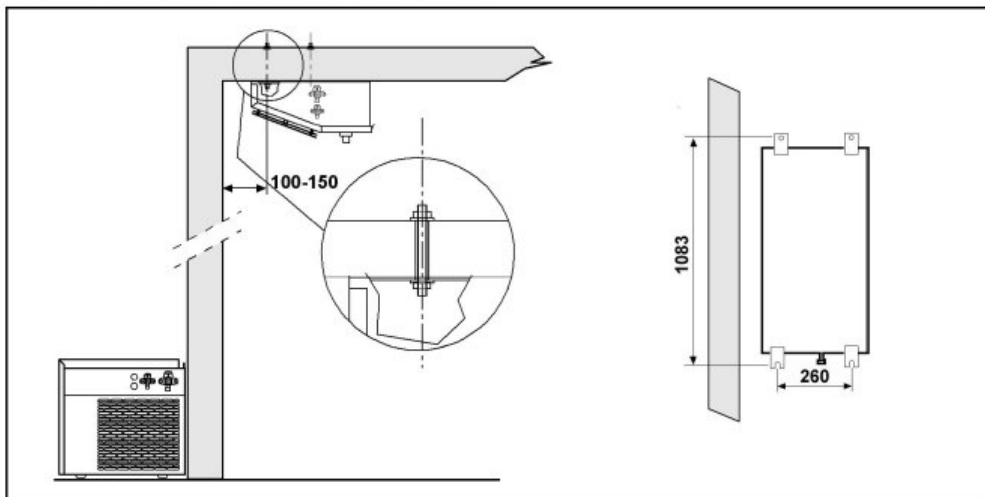
P: Capacidad refrigerante - V: Volumen del cámara de Reccomanded

Dimensioni - Dimensions - Dimensions
Abmessungen - Dimensiones

DBO221

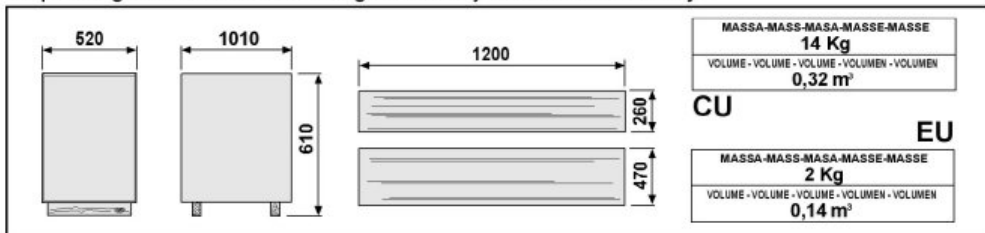


Schema di montaggio - Mounting scheme - Schema de montage
Montageschema - Esquema de montaje



- * Raccomandazioni in sede di installazione e per il controllo fornite sul manuale di installazione
- * To be advised at time of order for factory installation and operating instructions
- * Recommendations au moments d'installations et pour le contrôle fournis sur le manuel d'installation
- * Empfehlungen für die Installationsphase und zur Kontrolle, die im Handbuch zur Installation enthalten sind
- * Por cuanto respecta a recomendaciones de instalación y control ver manual de instalación

Massa e misure imballi - Packing mass and dimensions - Masse et dimensions emballages
Verpackungsmasse und-abmessungen - Masa y medidas del embalaje



ZANOTTI S.p.A.