



**ZANOTTI Spa**  
Via M.L. King, 30  
46020 - Pegognaga (MN) - ITALY  
Tel. +39 0376 5551  
Fax +39 0376 536554  
info@zanotti.com

## Tarjeta técnica máquina

Versión 1.29

Modelo:

**BDB135TO2F**

Categoría:

**Uniblock DB-O**

### Datos técnicos

Características	U.M.	Valor
Temperatura trabajo	°C	-15 ÷ -25
Arranque		Directo
Voltaje	Volt-Ph-Hz	400/3N~/50
Absorción nominal	kW*	2,20
Absorción nominal	Amp*	5,90
Corriente de arranque	Amp	33,0
Corriente máxima	Amp	7,5
Refrigerante		R404A
Desescarche		Eléctrico
Calentadores para descongelar	watt	1400
Masa de la unidad condensadora	Kg	78
Masa del evaporador	Kg	28



### Compresor

Tipo		Hermético
Potencia nominal	kW	2,2

### Condensador

Volumen de aire	m³/h	1500
-----------------	------	------

### Evaporador

Volumen de aire	m³/h	1800
Proyección aire	m**	4

Recipiente líquido estándar	lt	2,5
Categoría PED		1

### Datos de la energía

Tc °C	Ta °C	P watt	P Kcal/h	V120 m³	V100 m³	V80 m³	
20	20	3530	3036	49	44	38	
	25	3345	2877	45	40	35	
	-15	30	3158	2716	41	36	32
		35	2972	2556	37	33	29
		40	2786	2396	34	30	27
25	45	2600	2236	30	27	23	
	20	2942	2530	37	33	29	
	25	2775	2386	33	29	26	
	-20	30	2613	2247	30	27	23
		35	2453	2110	27	24	21
40		2294	1973	24	21	19	
30	45	2134	1835	21	19	16	
	20	2400	2064	26	23	20	
	25	2247	1932	23	20	18	
	-25	30	2101	1807	21	19	16
		35	1959	1685	18	16	14
40		1821	1566	17	15	13	
45	45	1684	1448	15	13	12	

\* En funcionamiento: -20 ÷ +30°C

\*\* Utilizar como mera indicación. La proyección del aire depende de numerosos factores: altura de la cámara, almacenamiento del producto, posición del evap.etc.

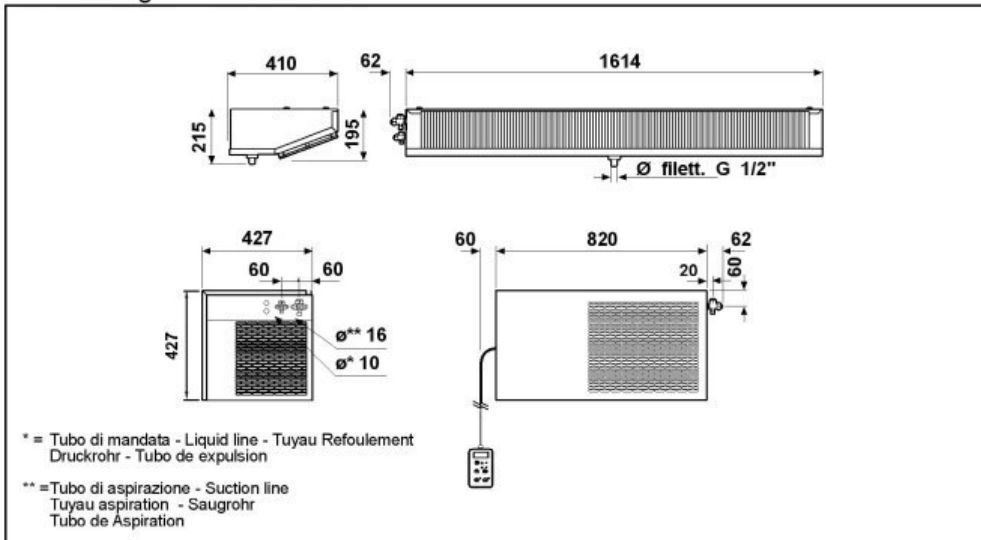
§ Recipiente líquido: tipo alejado

Tc: Temperatura cámara fría - TA: Temperatura externa.

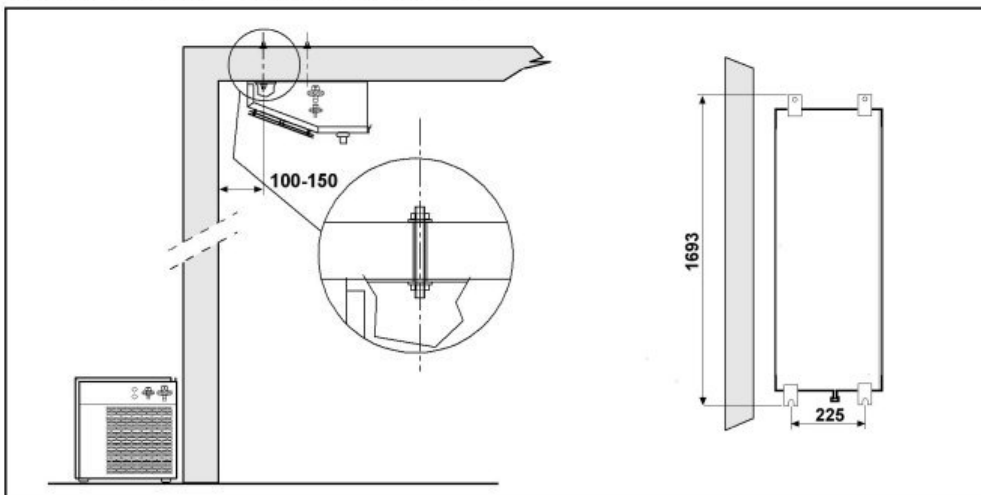
P: Capacidad refrigerante - V: Volumen del cámara de Reccomanded

Dimensioni - Dimensions - Dimensions  
Abmessungen - Dimensiones

**DBO135**

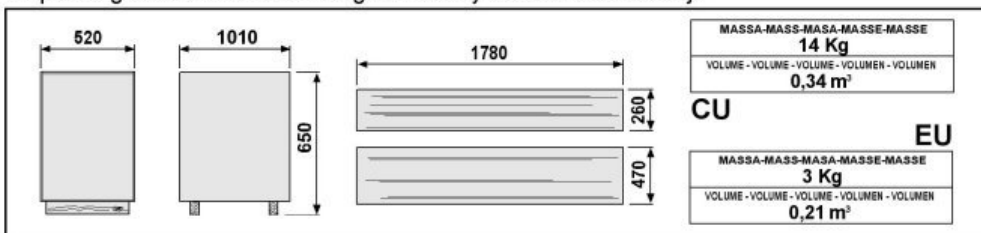


Schema di montaggio - Mounting scheme - Schema de montage  
Montageschema - Esquema de montaje



- \* Raccomandazioni in sede di installazione e per il controllo fornite sul manuale di installazione
- \* To be advised at time of order for factory installation and operating instructions
- \* Recommendations au moments d'installations et pour le contrôle fournis sur le manuel d'installation
- \* Empfehlungen für die Installationsphase und zur Kontrolle, die im Handbuch zur Installation enthalten sind
- \* Por cuanto respecta a recomendaciones de instalación y control ver manual de instalación

Massa e misure imballi - Packing mass and dimensions - Masse et dimensions emballages  
Verpackungsmasse und-abmessungen - Masa y medidas del embalaje



**ZANOTTI S.p.A.**